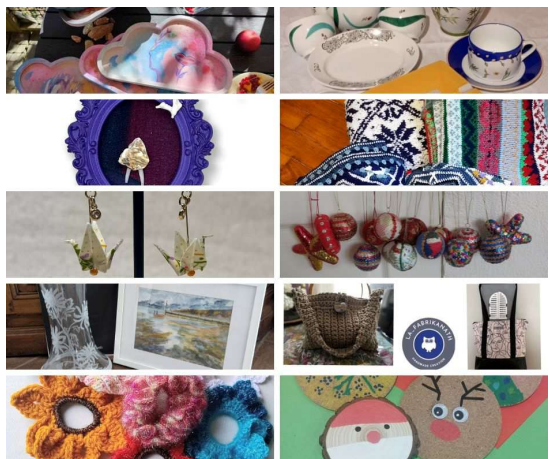


AGENDA DE LA SEMAINE

DU LUNDI 8 AU DIMANCHE 14 DÉCEMBRE 2025



Ceci est une liste non-exhaustive des événements culturels, sportifs et de loisirs recensés par l'Office de Tourisme de Nanterre.

Retrouvez l'agenda en ligne en scannant le QR Code !



ÉVÉNEMENTS

MARCHÉ DE NOËL À LA BRASSERIE

SAMEDI 06 DÉCEMBRE DE 13H À 22H

SAMEDI 13 DÉCEMBRE DE 13H À 22H

SAMEDI 20 DÉCEMBRE DE 13H À 22H

Cette année encore, le parc du château de Nanterre se transforme en un véritable Parc Enchanté de Noël rempli de magie et d'aventures. À cette occasion, Monkey Kwest revient avec un TOUT NOUVEAU JEU FAMILIAL DE NOËL : "Il faut sauver Noël" !

Tarif : 10€ par personne – Inscription obligatoire sur <https://monkeykwest.com/> – Monkey Kwest, 75 allée des Parfumeurs

MARCHÉ DE NOËL À LA BRASSERIE

VENDREDI 12 DÉCEMBRE DE 16H À 20H

SAMEDI 13 DÉCEMBRE DE 10H À 19H30

Découvrez lors de ce marché de Noël une sélection de créateurs locaux. Le tout dans un lieu atypique, la brasserie Nemeto, situé dans une ancienne grange à grains.

Entrée libre – Brasserie Nemeto – 4 rue Silvy

FÊTE DE NOËL DU CENTRE-VILLE

SAMEDI 13 DÉCEMBRE DE 10H À 19H

Rendez-vous dans le quartier du Centre pour une journée de fête avec de nombreuses animations proposées par les commerçants et les associations.

Entrée libre – Programme complet sur : www.nanterre.fr
– Centre-ville de Nanterre

FÊTE DE L'HIVER DU QUARTIER DU CHEMIN DE L'ÎLE

SAMEDI 13 DÉCEMBRE DE 10H À 19H

De nombreuses animations dans la zone commerciale, la Maison du Chemin-de-l'Île et l'espace jeunesse.

Au programme : contes, chorale des seniors, maquillage, tombola avec des cartes cadeaux des commerçants du quartier à gagner.

Entrée libre – Informations sur www.nanterre.fr – Quartier du Chemin de l'Île

RENCONTRE AVEC LE PÈRE NOËL

SAMEDI 13 DÉCEMBRE DE 10H À 19H

Le Père-Noël sera de passage à Nanterre en décembre ! Les enfants sont invités à venir le rencontrer dans différents lieux de la ville.

- Les mercredis et samedis de 14h à 18h, dans le quartier Cœur Université
- Le samedi 13 décembre de 13h30 à 18h, place Gabriel-Péri (quartier centre)
- Le 24 décembre, de 13h à 17h dans le quartier Cœur Université

BROCANTE

TROCANTE PAR NANTERRE EN TRANSITION

DIMANCHE 14 DÉCEMBRE DE 14H À 18H

Le principe est simple : 1 objet déposé = 1 objet à troquer. Venez donner une seconde vie aux objets que vous n'utilisez plus et repartez avec de nouvelles trouvailles.

Objets acceptés : uniquement ceux en bon état.

Entrée libre – L'Agora Fabrique des Futurs, 20 rue de Stalingrad.

CINÉMAS

CINÉMA LES LUMIÈRES (49 rue Maurice Thorez) :

- Ciné débat : le 12/12 à 20H30 : « Les roues de l'avenir », tarif : de 5€ à 8€

Rétrospective Asghar Farhadi :

- « À propos d'Elly » *Samedi 13/12 à 11h*
- « Une séparation » *Dimanche 14/12 à 11h*

CGR NANTERRE CŒUR UNIVERSITÉ (200 allée de Corse) :

- Séance spéciale « Tayc X Red bull Symphonic : Dernier accord » : Le 09/12 à 20h
- Séance spéciale « The Cure : The show of a last world » : le 11/12 à 20h en VOST
- Avant-première « Heidi et le lynx des montagnes » : le 14/12 à 11h

ATELIERS

MULTIPLICATION DES PLANTES

MERCREDI 10 DÉCEMBRE DE 15H À 17H

Venez découvrir les différentes techniques que la nature nous offre pour multiplier les plantes à moindre coût. Semis, bouturage, marcottage, greffe ou division vous permettront de multiplier les plantes de votre jardin sans vous ruiner.

Gratuit, sur inscription sur : www.nanterre.fr - Maison de la Musique - 8 rue des Anciennes Mairies.

ADOS : CLUB DU MERCREDI : COUTURE ET RÉCUP

MERCREDI 10 DÉCEMBRE DE 14H30 À 17H

Tu as entre 12 et 17 ans, tu rêves de savoir coudre mais tu ne sais pas par où commencer ? Rejoins le Club couture : on t'aide à te lancer ! On apprend ensemble, dans une ambiance détendue, créative et conviviale.

Gratuit, [sur inscription](#).

Oasis urbaine TESFEC - 38 avenue de la République

JEUNESSE

LES CONTES DE MARGARET : LES ÉMOTIONS DES ANIMAUX

SAMEDI 13 DÉCEMBRE À 10H15 ET 10H45

Les animaux et autres petites bêtes expriment leurs émotions !

De 1 ans à 4 ans. Gratuit sur inscription sur place ou par téléphone au 01 47 86 90 89 ou par mail :

mediatheque.petit-nanterre@mairie-nanterre.fr

Médiathèque du Petit Nanterre 6 place des mugets

THÉÂTRE

THÉÂTRE NANTERRE AMANDIERS : « À PROPOS

D'ELLY »

DU 3 AU 20 DÉCEMBRE À 20H

Sur les rives de la mer Caspienne, un groupe d'amis venus de Téhéran passe le week-end avec leurs enfants. Parmi eux, Elly, l'institutrice de la fille de Sepideh, qu'elle a invitée sans vraiment la connaître. L'ambiance est légère et joyeuse jusqu'à la disparition soudaine d'Elly.

Tarif : 7€ à 35€. [Billetterie ici](#)

Théâtre Nanterre-Amandiers - 7 Avenue Pablo Picasso

MUSIQUE

CONCERT DE NOËL

VENDREDI 12 DÉCEMBRE À 19H

Un trio à l'énergie communicative joyeusement, chants traditionnels, J-S.Bach et Mariah Carey ! Sortez guirlandes et paillettes, les fêtes sont ouvertes !

Gratuit sur inscription sur www.nanterre.fr – Auditorium Rameau - Maison de la Musique, 8 rue des Anciennes Mairies

CONCERT PARTICIPATIF AVEC FAADA FREDDY

VENDREDI 12 DÉCEMBRE À 20H30

Abdou Fatha Seck — de son vrai nom — a souhaité rassembler une quinzaine d'artistes émergents : rappeurs, rappeuses, musiciens et musiciennes de Nanterre, pour co-créer un projet inédit. Depuis juin, six rendez-vous ont eu lieu à la Maison de la Musique pour élaborer un spectacle unique, alliant quelques-uns de ses propres titres et d'autres choisis ou composés par ces jeunes talents. Le tout a été revisité avec la touche inimitable de Faada Freddy.

Tarifs : de 6€ à 28€– Maison de la Musique, 8 rue des Anciennes Mairies

CONCERT : AUDITIONS

SAMEDI 13 DÉCEMBRE À 14H30 : PIANO

SAMEDI 13 DÉCEMBRE À 16H : SAXOPHONE

Les élèves et professeurs du Conservatoire de Nanterre vous invitent à venir partager un moment musical à l'occasion des auditions publiques, et à admirer la richesse de leurs performances artistiques.

Entrée libre - Auditorium Rameau - Maison de la Musique, 8 rue des Anciennes Mairies

VISITES GUIDÉES

VISITE GUIDÉE DU CENTE-VILLE DE NANTERRE

SAMEDI 13 DÉCEMBRE À 15H

Au fil de cette balade, vous remonterez le temps à la découverte des personnages et événements historiques qui forment l'histoire du centre-ville de Nanterre. Venez participer à cette visite, placée sous le signe de la découverte, de la bonne humeur et de la convivialité.

Tarif: 3€ (gratuit pour les adhérents de l'Office de Tourisme) sur inscription et paiement à l'Office de Tourisme – Office de Tourisme de Nanterre (4 rue du marché)

ELECTROLAB

TOUS LES MARDIS À 20H

Venez découvrir cet espace appelé « hackerspace », grâce à une visite guidée.

Gratuit - 52, rue Paul Lescop

IDÉES DE SORTIES

CAFÉ DE FLORA : QU'OFFRIR À NOËL ?

SAMEDI 13 DÉCEMBRE DE 10H30 À 12H

Les bibliothécaires vous conseillent leurs coups de cœur à mettre sous le sapin. Venez partager les vôtres !

Entrée libre - Médiathèque Flora Tristan, 2 rue des Anciennes Mairies

APÉRO FRIP

VENDREDI 12 DÉCEMBRE DE 19H À 22H

Réservé aux membres de l'association SUPER (t'inquiète tu peux adhérer sur place !) pour chiner, se retrouver, boire des coups et se tenir au jus

Super Frip – 24 rue Henri Barbusse

EXPOSITIONS

EXPOSITION-VENTE DE NOËL : CRÉATEURS 100% NANTERRIENS

DU 09 AU 31 DÉCEMBRE

Cette année, nous accueillons 10 créateurs et artistes 100% Nanterriens. Ainsi que d'autres créateurs présent dans notre boutique, présents à l'année. C'est l'occasion de trouver de nombreuses idées cadeaux pour petits et grands !

- **Samedi 13 décembre de 14h30 à 17h30 :**
Rencontre avec les créateurs.

Entrée libre – Office de tourisme, 4 rue du marché, du mardi au samedi de 10H à 13H et de 14H à 18H sauf jours fériés

COUPER, COLLER, IMPRIMER : LE PHOTOMONTAGE POLITIQUE AU XX^E SIECLE

DU 18 NOVEMBRE AU 14 MARS 2026

Le photomontage a profondément bouleversé les formes de la communication politique au XX^e siècle. Fondé sur le découpage, le collage et la reproduction imprimée, ce procédé a permis d'orienter la lecture des photographies, désormais offertes à toutes sortes de manipulations et de combinaisons. L'exposition présente un panorama international de cette technique graphique et de ses usages militants entre 1914 et 1991

Entrée libre du mardi au samedi de 13H à 19H

Visites guidées tous les samedis de l'exposition à 15h30.

Gratuit, inscription recommandée :

actionculturelle@lacontemporaine.fr

La Contemporaine, 184 cours Nicole Dreyfus

EXPOSITION « INVENTER L'AVENTURE »

JUSQU'AU 20 DÉCEMBRE

À partir d'une sélection d'œuvres (photographies, vidéos, peintures, illustrations, installations, sculptures), Inventer l'aventure s'intéresse à nos paysages du quotidien et la façon dont les artistes les traversent. En développant l'imaginaire du voyage mobile ou immobile, l'exposition témoigne des manières d'ouvrir des espaces de possibles, de créer des brèches dans nos vies et nos villes planifiées, de résister au poids du réel. *Entrée libre.*

- **Mercredi 10 décembre de 14h30 à 16h :** Visite en famille, sur inscription (www.nanterre.fr)
- **Vendredi 12 décembre de 18h à 20h :** Visite nocturne de l'exposition.
- **Mercredi 17 décembre de 14h30 à 16h :** Visite en famille, sur inscription (www.nanterre.fr)

La Terrasse Espace d'Art, 3 boulevard de Pesaro