

Journées Européennes du Patrimoine 2021

Pour la 38e édition des Journées Européennes du Patrimoine, le ministère de la Culture vous propose, l'espace d'un week-end, de (re)découvrir le patrimoine français à travers le thème du « **Patrimoine pour tous** » !

« Après une année marquée par la fermeture des établissements accueillant du public partout en France et en Europe, cette édition sera l'occasion de célébrer la réouverture des établissements patrimoniaux et offrira à tous une occasion de se rassembler. » Ministère de la Culture

Pour faciliter vos visites, nous avons rassemblé dans ce programme, les activités et visites disponibles à Nanterre les 18 et 19 septembre 2021 prochains. Pour les inscriptions, merci de les contacter directement.

L'équipe de l'Office de tourisme de Nanterre

Samedi 18 septembre



©Université Paris Nanterre-
Direction Communication

Université Paris Nanterre

Où ? RDV sur le parvis de la Maison de l'étudiant.e de l'Université Paris Nanterre - 200 avenue de la République

Quand ? Samedi 18/09 à 10h, 14h et 16h30

Informations : 01.40.97.72.00 / www.parisnanterre.fr

Inscriptions (obligatoires):

billetterie.culturelle@liste.parisnanterre.fr

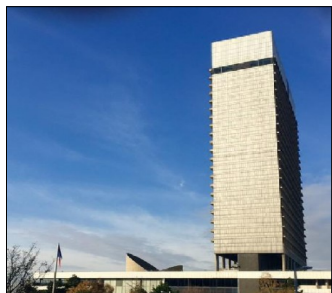
Covid-19 : port du masque et pass sanitaire



Visites guidées du « Parcours street art – Campus de Paris Nanterre »

A travers l'analyse des sept fresques réalisées en 2018 à l'occasion de la nuit des Idées, la visite guidée de l'Université Paris Nanterre vous propose de découvrir de célèbres œuvres classiques du musée du Louvre réinterprétées par les artistes urbains. Au fil de ce parcours, vous en apprendrez plus sur la pratique dite du « Street Art » et son rôle lors des manifestations étudiantes de mai 68. *Durée: 1h15 environ. À à 10h, 14h et 16h30. Inscription obligatoire.*

Dimanche 19 septembre



© PHS92

Préfecture des Hauts-de-Seine

Où ? Préfecture des Hauts-de-Seine, 167-177 avenue Frédéric et Irène Joliot Curie

Quand ? Dimanche 19/09 de 10h à 18h. Horaires selon les activités

Informations et inscriptions (obligatoires selon les activités): 01.40.97.22.60 / www.hauts-de-seine.gouv.fr/Journees-Europeennes-du-Patrimoine

Covid-19 : port du masque et pass sanitaire

Visites patrimoniales commentées : Découvrez l'histoire et l'architecture de la préfecture grâce à une visite commentée du grand hall du premier étage, des anciens espaces du conseil départemental, du salon d'honneur Claude Erignac, des salons de réception du préfet et des bureaux du préfet et du secrétaire général au 24^e étage. Vous pourrez ensuite, si vous le souhaitez, participer à l'atelier consacré aux cérémonies et au protocole dans le salon d'honneur Claude Erignac. *Durée: 1h environ.*

De 10h à 18h. Inscription obligatoire.



Ateliers sur les cérémonies et le protocole : Cérémonies républicaines, placements protocolaires, rôle du préfet etc...Venez participer aux ateliers organisés par le bureau de la représentation de l'État de la préfecture. Ateliers pour enfants et adultes.

De 10h à 18h. Inscription obligatoire.



Visite libre des espaces inscrits au titre des monuments historiques :

- Les salons de réception accueillent de nombreuses œuvres d'art : tapisseries, tableaux et mobilier de designers des années 60-70.
- Le salon d'honneur - Claude Erignac : Grande salle de réception, le salon d'honneur accueille l'œuvre d'art la plus emblématique de la préfecture : la tapisserie monumentale Composition de Victor Varasely.
- Les anciens espaces du conseil départemental: Les espaces les plus préservés situés dans la partie la plus insolite créée par l'architecte : cabines téléphoniques d'époque, espace bar avec ses puits de lumière, rampe hélicoïdale d'accès à la salle de délibération. Tout est resté comme à l'origine (matières, couleurs, mobiliers...).
- Les grands halls : Déambulez dans les grands halls de la préfecture. Découvrez également le toit de la plateforme, d'où émerge le toit de la salle du conseil départemental.

De 10h à 18h. Inscription obligatoire.



Tout le Week-end



© Archives départementales des Hauts-de-Seine

Archives départementales des Hauts-de-Seine

Où ? Archives départementales - 137 avenue Frédéric et Irène Joliot Curie (accès allée des Bizis)


Quand ? Samedi 18/09 et dimanche 19/09 de 14h à 18h. Horaires selon les activités

Informations et inscriptions : 01.41.37.11.02
archivesdepartementales@hauts-de-seine.fr

Covid-19 : port du masque et pass sanitaire

Visites guidées des Archives départementales

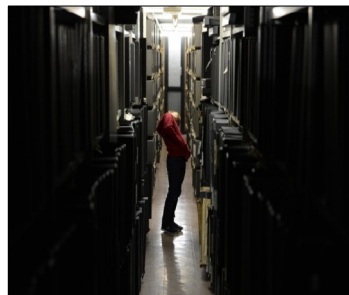
Les Archives départementales vous proposent de découvrir leurs missions et ressources : le parcours débutera par une visite commentée de l'exposition "En Haut (de Seine) de l'affiche", consacrée aux collections d'affiches conservées aux Archives départementales. La visite se poursuivra par une découverte des espaces d'accueil du public et de travail, où seront présentés les documents les plus prestigieux, ou inattendus, des Archives départementales. Le parcours se terminera par une présentation d'un magasin de conservation.

Samedi et dimanche de 14h à 18h, Sans inscription. 

Escape-Game « sur la piste de Gustave Eiffel »

Partez sur les traces de Gustave Eiffel et de son premier associé, Théophile Seyrig, lors d'un escape game où vous devrez trouver des indices et résoudre des énigmes afin de sortir de la salle de conservation d'archives dans laquelle vous êtes enfermés. *Enquête immersive en équipe, à partir de 10 ans, Durée 1h environ.*


Samedi et dimanche à 14h, 15h30 et 17h, Inscription obligatoire.



© Archives départementales des Hauts-de-Seine

NOUVEAU

Atelier familial : Art et archives

Et si les archives destinées à l'élimination avaient une deuxième vie ? L'artiste Sylpho vous propose un atelier original, pour petits (à partir de 6 ans) et grands, où chacun pourra exprimer sa créativité en réutilisant des documents en leur donnant du volume, en les peignant... *Durée: 2h environ*
Samedi et dimanche à 14h30. Inscription obligatoire. 

Cathédrale Sainte Geneviève – Saint Maurice



© OTNanterre

Où ? Cathédrale Sainte Geneviève de Nanterre -
28 Rue de l'Église

Quand ? Samedi 18/09 et Dimanche 19/09. Horaires
selon les activités

Covid-19 : port du masque et distanciation physique

Visites guidées de la Cathédrale Sainte Geneviève – Saint Maurice de Nanterre

En compagnie d'un guide, découvrez l'histoire, les fresques, les vitraux et la mosaïque extérieure (du père Marko Rupnik) de cet édifice inscrit aux Monuments Historiques depuis 2010. *Durée: 1h30 environ.*

Samedi à 15h30 et dimanche à 15h. Sans inscription. RDV à l'entrée.

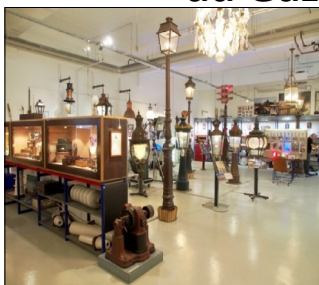


Concert « Violon et Orgue : de Bach aux romantiques » : Concert proposé par l'association des amis de l'orgue de la Cathédrale Sainte Geneviève avec Jean-Philippe Kuzma (violoniste) et Jacques Pichard (organiste titulaire de la Cathédrale Sainte Geneviève). *Durée: 1h30 environ.*

Dimanche 19/09 à 16h30. Sans inscription, participation libre.



Conservatoire de la Mémoire de l'Électricité, du Gaz et de l'Éclairage public (MEGE)



© MEGE

Où ? MEGE - 131 rue du 1er mai (immeuble Nymphéa)

Quand ? Samedi 18/09 et Dimanche 19/09, Horaires
selon les jours

Informations: 07.68.53.17.77 / www.mege-paris.org
inscriptions (obligatoires): info@mege-paris.org

Covid-19 : port du masque et pass sanitaire


Visites guidées du conservatoire de la MEGE : Dans ses locaux à Nanterre, l'association MEGE conserve une collection extraordinaire d'objets qui retracent l'évolution des techniques et des matériels de distribution de l'électricité du gaz et de l'éclairage public, du XIXe siècle à aujourd'hui en région parisienne !

Lors de cette visite guidée par des électriciens et gaziers, partez à la découverte du patrimoine industriel de la distribution dans la région et des métiers qui s'y rattachent. *Durée: 1h20 environ.*

Samedi à 9h, 10h30 et 14h et Dimanche à 10h, 14h et 15h30. Inscription obligatoire.

Aux alentours

Forteresse du Mont-Valérien et Mémorial du Mont-Valérien *Informations: 01.47.28.46.35. COVID-19 : port du masque, pass sanitaire et pièce d'identité obligatoires.*

- Visites guidées de la forteresse militaire, du « Parcours des Fusillés » et du mémorial de la France Combattante. *Samedi 18/09 de 10h00 à 18h00, départs aux 30 min. Sans inscription. Entrée par le 8e Régiment de Transmissions, rue du Colonel Hubert Delestrée 92150 Suresnes.*
- Visite guidée adaptée aux déficiences visuelles (1h30). *Samedi 18/09 à 10h30. Inscription obligatoire. Départ du centre d'accueil du Mémorial.* 
- Visite thématique du Mémorial du Mont-Valérien : "[Dé]construire les mémoires" (1h30-2h). *Dimanche 19/09 à 10h30. Inscription obligatoire. Départ du centre d'accueil du Mémorial.*

Suresnes Auto rétro *(Terrasse du Fécheray, 174 boulevard Washington 92150 Suresnes) Informations: 01.42.04.41.47 / Pass sanitaire (18 ans et +)*

- 10e édition du grand rassemblement de voitures anciennes organisé par l'Office de Tourisme de Suresnes. *Samedi 18/09 et dimanche 19/09 de 10h00 à 18h00. Sans inscription.*

L'atelier de Patrice Moullet *(3 bis Voie des Bâtisseurs 92400 Courbevoie) Informations et inscription : 01.71.05.79.25*

- Visite de l'atelier de Patrice Moullet, artiste compositeur et sculpteur qui s'est installé sous la dalle pour créer, imaginer et construire des instruments de musique aussi beaux que monumentaux. *Samedi 18/09 à 14h. Inscription obligatoire.*

Poste d'aiguillage de La Garenne *(2 rue Yves Le Caignard 92250 La Garenne-Colombes) Informations et inscription : SNCF*

- Visite du poste d'aiguillage de La Garenne : un poste "electro mécanique unifié" datant de 1961. Il s'agit d'un des derniers grands postes à leviers mis en service. *Dimanche 19/09 de 10h30 à 13h15 et de 14h30 à 17h15. Inscription obligatoire.*

Et bien d'autres !

Consultez le site internet journesdupatrimoine.culture.gouv.fr pour retrouver toute l'actualité régulièrement mise à jour sur les événements organisés partout en Europe !

Mais aussi ce week-end là :



© Région Île-de-France

Patrimoine en Poésie

Où ? Ile-de-France

Quand ? Du 18 septembre au 20 décembre

Informations et inscriptions :

www.iledefrance.fr/pep

Profitez des Journées Européennes du Patrimoine pour découvrir et participer à l'événement Patrimoine en poésie ! Ce jeu concours invite les enfants âgés de 8 à 12 ans à écrire un poème sur un monument, un site ou une œuvre de leur choix en Île-de-France. Pourquoi pas un localisé à Nanterre ? De nombreux lots exceptionnels récompenseront les gagnants de ce jeu-concours en mars 2022 !



© OtNanterre 2019

Fête de la vie Associative

Où ? Parc des Anciennes Mairies, Nanterre

Quand ? Samedi 18 septembre de 11h à 19h

Informations : www.mairie-nanterre.fr



Covid-19 : port du masque et pass sanitaire

Le rendez-vous de la rentrée à Nanterre !

Tous les deux ans, la ville de Nanterre organise la fête de la vie associative: un moment festif qui est l'occasion pour les habitants de venir découvrir et rencontrer les associations qui font bouger la ville.

Cette journée marque également le début de la saison culturelle 2021-2022 à Nanterre !

Retrouvez l'équipe de l'Office de Tourisme sur son stand pour faire le plein de bons plans et (re)découvrir Nanterre autrement !



Pour faciliter votre participation aux Journées Européennes du Patrimoine, l'Office de Tourisme de Nanterre a rassemblé dans ce programme les visites et animations disponibles à Nanterre les 18 et 19 septembre 2021 prochains. Pour les inscriptions, merci de contacter directement les organisateurs.

ATTENTION : En raison du contexte sanitaire actuel, les informations présentes dans ce programme sont à titre indicatif. Les visites et animations peuvent être modifiées ou annulées à tout moment. Consultez la page dédiée sur le site internet de l'Office de tourisme de Nanterre, pour retrouver toute l'actualité des Journées Européennes du Patrimoine à Nanterre régulièrement mise à jour!

Lors de votre participation, merci de respecter les gestes barrières et la distanciation physique. Le port du masque est obligatoire en tout temps (espace public et lieux clos). Lors que le Pass sanitaire est nécessaire, cela est indiqué dans le descriptif de l'activité concernée.

Bonnes visites,
Nanterre

L'équipe de l'Office de Tourisme de



Office de Tourisme de Nanterre

4 rue du Marché - 92000 Nanterre

Tél. : 01.47.21.58.02 / Fax : 01.47.25.99.02

E-mail : accueil@ot-nanterre.fr

Site Internet : www.ot-nanterre.fr

Du mardi au samedi de 10h à 13h et de 14h à 17h30

Fermé les dimanches, lundis et jours fériés