

ATELIER

DÉCOUVERTE DES PLANTES MÉDICINALES

L'association La Partisane, présente dans le jardin du Château de Nanterre, vous propose un atelier de découverte et reconnaissance de plantes médicinales à l'Office de Tourisme de Nanterre.

Vous pourrez ainsi en apprendre davantage sur leurs bienfaits avec un quizz et goûter plusieurs mélanges de tisanes réalisés par l'association.

Mais aussi réaliser votre baume réparateur à base de calendula qui apaisera votre peau en cette période hivernale.



©La Partisane

Samedi 10 février à 11h

Tarif : 10€ (5€ pour les adhérents de l'Office de Tourisme). Sur inscription uniquement à l'Office de Tourisme.

Quand : Le samedi 10 février à 11h

Durée : 1h

Où : Office de Tourisme de Nanterre, 4 rue du marché.

Infos pratiques : À partir de 8 ans. Accessible aux Personnes à Mobilité Réduite.

VISITE GUIDÉE

LA NOUVELLE EXPOSITION DU CAUE 92

Sous la forme d'une pause-café et en compagnie d'une architecte, nous vous invitons à découvrir l'exposition temporaire : "**Le grain, l'encombrant, la lettre et le sable. Le port de Gennevilliers : paysages et industries**" du CAUE 92.

Cette exposition photographique est le résultat d'un projet ayant pour but de débattre de la nature et du rôle de l'industrie au sein de la métropole Paris.

Exposition gratuite du mercredi au samedi (13h-19h) du 17/11/23 au 16/03/24.



12_ Port de Gennevilliers, route du Port-Charbonnier / Crédits : CAUE92 © Bertrand Stofleth.

Vendredi 23 février à 13h

Tarif : Gratuit sur inscription auprès de l'Office de Tourisme.

Quand : Le vendredi 23 février à 13h

Durée : 45 minutes.

Où : Dans le hall du CAUE 92 (9 place Nelson Mandela)

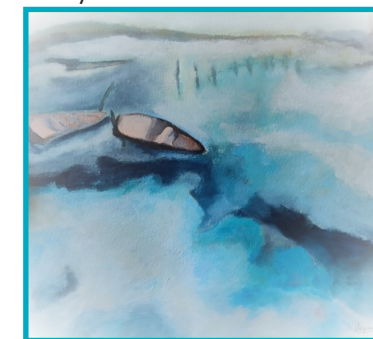
Infos pratiques : Accessible aux Personnes à Mobilité Réduite

EXPOSITION

"PEINTURES" PAR L'ASSOCIATION ALAP

"L'association Nantérienne ALAP (Atelier Libre des Artistes Peintres), qui a plus de vingt ans d'existence, est composée d'artistes-peintres amateurs. Au travers de séances hebdomadaires, les adhérents acquièrent et développent leurs connaissances et leur propre sensibilité, tout en s'attachant les conseils de deux professeurs.

Cette exposition vise à présenter les travaux récents, où chacun a exprimé sa créativité. Pour l'ALAP, l'art est fait pour être vu et partagé par tous afin d'offrir liberté, évasion, étonnement, bien être. La variété des œuvres présentées démontre à quel point nous avons tous notre propre façon de nous exprimer, ce qui est une richesse et un délice pour les yeux."



© ALAP - Virginie

Du 06 au 23 février

Tarif : Entrée libre.

Horaire : Du mardi au samedi de 10h à 13h et de 14h à 18h.

Adresse : Office de Tourisme de Nanterre (4, rue du marché).

Infos pratiques : Vernissage en présence des artistes le vendredi 09 février de 18h à 20h.

À NE PAS MANQUER CE MOIS-CI

- Du 26/01 au 09/02 "Le malade imaginaire ou le Silence de Molière", au Théâtre Nanterre Amandiers.

- Vendredi 02/02 Chandeleur.

- Du 03/02 au 04/02 Spectacle "Hot Wheels, Monster trucks live", à Paris La Défense Arena.

- Jeudi 08/02 à 19h30 Musique "Piano et violoncelle en dialogue", à la Maison de la Musique (de 6€ à 28€).

- Du 10/02 au 26/10 Vacances d'hiver.

- Samedi 17/02 à 17h Rugby : Racing 92 vs Montpellier sur le thème carnaval, à Paris La Défense Arena.

- Dimanche 25/02 à 15h30 Visite guidée de la Cathédrale Sainte-Geneviève. RDV sur le parvis.

- Mercredi 28/02 à 20h Basket: Nanterre 92 vs Monaco, à Paris La Défense Arena.

- Jeudi 29/02 à 18h Conférence aux Archives départementales des Hauts-de-Seine.

Et bien d'autres !

Retrouvez toute l'actualité de Nanterre dans notre agenda de la semaine.

Disponible dans nos locaux, en newsletter et sur notre site internet (dans la rubrique agenda).

LES VACANCES D'HIVER À NANTERRE



© Paris Région Aventure

Parcourir le centre-ville avec l'un de nos parcours (disponible à l'Office de Tourisme).



Explorer La Défense et Nanterre avec « Paris Région Aventure ».



© Réseau des médiathèques de Nanterre

Emprunter un livre/DVD/CD dans l'une des médiathèques de la ville.



Se faire une toile au cinéma Les Lumières ou CGR coeur université.



Profitez des nombreux parcs de la ville.



Atteindre les sommets avec les salles d'escalade Hapik ou Arkose.

Programme Février 2024 de l'Office de Tourisme de Nanterre

Les conditions pour les visites, ateliers et expositions sont à retrouver sur le site internet de l'Office de Tourisme de Nanterre : www.ot-nanterre.fr

Renseignements et inscriptions :

4 rue du Marché, 92000 NANTERRE,
01 47 21 58 02 /e-mail : accueil@ot-nanterre.fr

Ouvert toute l'année du mardi au samedi
10h-13h et 14h-18h (fermé les jours fériés)

Office de Tourisme de Nanterre

Programme Février 2024



Visites, ateliers, conférences, expositions

Avec le soutien de :



FRANCE



© OTNanterre

Ne pas jeter sur la voie publique