

SOMMAIRE

Édito p. 3

FÊTE DES BORDS DE SEINE
Samedi 23 mai
au parc du Chemin-de-l'Île

p. 4 à 6

ACCÈS AU PARC
en transports en
commun et à vélo

p. 7

PROGRAMME
DU 24 AU 30 MAI

p. 8 à 11





ÉDITO

Raphaël Adam
Maire de Nanterre

À Nanterre, nous faisons le choix d'une écologie populaire. Une écologie qui part de la vie réelle. Qui répond aux besoins. Qui réduit les inégalités. Qui protège.

ÉcoZone en est l'expression la plus concrète. Un festival ancré dans les quartiers, ouvert à toutes et tous, où l'écologie devient une pratique collective. Un espace où l'on partage, où l'on apprend, où l'on agit.

Cette année, ÉcoZone met à l'honneur un enjeu essentiel : l'alimentation durable. Bien manger. Mieux produire. Mieux consommer. Parce que l'écologie, c'est aussi le contenu de nos assiettes. Et parce que l'accès à une alimentation de qualité est un droit, pas un privilège.

Le samedi 23 mai, au parc du Chemin-de-l'Île, la Fête des bords de Seine ouvrira cette semaine portée par ÉcoZone. Un grand moment populaire, convivial et ouvert à tous, pour rassembler largement autour de ces enjeux.

Dans un contexte de crises climatiques et sociales, nous refusons une écologie punitive ou réservée à quelques-uns. À Nanterre, nous construisons une écologie qui protège, qui fait face et qui crée du lien.

Une ville qui protège, face aux inégalités environnementales et sociales. Une ville qui fait face, en transformant concrètement nos modes de vie et de production. Une ville qui crée du lien, en s'appuyant sur la force du collectif, des habitants, des associations.

Le mandat que vous venez de nous confier nous oblige. À tenir ce cap. À aller plus loin. À ne laisser personne de côté. ÉcoZone est à cette image : une écologie qui rassemble et qui transforme. Je remercie chaleureusement les associations, les habitants, les agents municipaux et tous les partenaires engagés.

Avec Alexis Martin, élu délégué à la Transition écologique, et Assia Kachour, Patricia Penture et Clémence Lacot, élues de quartier, nous vous attendons nombreux. Du 23 au 30 mai, faisons d'ÉcoZone un temps fort populaire et mobilisateur.

**PARCE QUE L'ÉCOLOGIE POPULAIRE EST NOTRE FORCE,
ET C'EST ENSEMBLE QUE NOUS CONSTRUIRONS L'AVENIR.**

FÊTE DES BORDS DE SEINE

au parc du
Chemin-de-l'Île

Animations & Ateliers

ENTRÉE LIBRE ET GRATUITE
de 10h30 à 18h30

① Sauf mention contraire indiquant
une inscription préalable et/ou un tarif

À la découverte du parc du Chemin-de-l'Île et de sa gestion écologique

📍 **Hall d'information**
⌚ À 10h40, 11h10, 11h45
et 12h25

Laura, écologue chez idverde, vous fait découvrir le travail des jardiniers grâce à cette animation itinérante d'une durée de 20 minutes.

Alimentation durable et troc d'ampoules

📍 **STAND Centre communal
d'action sociale
de Nanterre**
⌚ À partir de 10h30

Et si manger durable pouvait être simple, bon et accessible à tous ? Les travailleurs sociaux du CCAS vous invitent à un moment convivial pour échanger autour de l'alimentation durable, partager astuces et idées du quotidien. Un temps pour discuter, s'inspirer et découvrir comment bien manger, tout en respectant la planète... et son budget ! Et comme chaque année, apportez vos ampoules usagées : elles seront échangées contre des ampoules neuves pour continuer à faire des économies d'énergie à la maison !

Atelier Empreinte forêt

📍 **STAND La Bouilloire**
⌚ À partir de 10h30

Sans le savoir, nos objets du quotidien et notre alimentation ont un impact direct sur la déforestation. Découvrez comment mieux consommer et les aliments à éviter.

Atelier recette végétale

📍 **STAND Sauveurs de
saveurs**
⌚ À partir de 10h30

Réalisez une recette végétale savoureuse à partir d'ingrédients souvent jetés, puis dégustez vos créations. Repartez avec des conseils personnalisés et un livre de recettes anti-gaspi pour prolonger l'expérience chez vous.

Challenge sciences participatives !

📍 **STAND Vertile**
⌚ À partir de 10h30

Parcourez le parc à la recherche de plantes ou d'insectes dans la peau de scientifiques à l'aide de fiches dédiées et revenez déposer vos données et découvrir les différents protocoles de sciences participatives.

Conseils, diagnostics et petites réparations gratuites de vélos

📍 **STAND La Rustine de
Nanterre**
⌚ À partir de 10h30

Don de compost

📍 **STAND Service municipal
des déchets urbains**
⌚ À partir de 10h30

Informations sur le compostage et mise à disposition de compost produit par le service municipal des espaces verts, dans la limite des stocks disponibles. Venez avec un contenant !

Escape-game Eau et énergie

📍 **STAND ALEC POLD**
⌚ À partir de 10h30

Venez percer les mystères des six pièces de la maison Éco'Home et comprendre comment préserver l'eau et l'énergie à la maison.

Fabrication d'instruments de musique recyclés

📍 **STAND Cultur'art Mundi**
⌚ À partir de 10h30

Fabriquez un instrument de musique personnalisé à partir de matériaux recyclés.

Fresque de l'alimentation et de l'agriculture responsable

📍 **STAND Odyssée durable**
⌚ À partir de 10h30

Découvrez les liens entre alimentation et agriculture et les gestes pour bien choisir ses aliments pour sa santé et la planète.

Initiation broderie sur carton

📍 STAND Entre terre et fil
🕒 À partir de 10h30

Un atelier pour apprendre à manipuler une aiguille et les bases de la petite couture réparative utile au quotidien.

Dès 5 ans accompagné par un adulte

La biodiversité du parc

📍 STAND Maison du parc/
conseil départemental 92
🕒 À partir de 10h30

Les parcs et jardins abritent une biodiversité étonnante ! Le département des Hauts-de-Seine vous invite à venir la découvrir autrement.

La Super Frip

📍 STAND La Super Frip
🕒 À partir de 10h30

Une friperie solidaire avec des pépites, du vintage, des pièces iconiques. Des articles entre 1 € et 8 € et un stand de créations upcycling by Super Nova Recycle Vener.

Également : super braderie toute la semaine à la Super Frip située rue Henri-Barbusse (tout le shop à -50 %).

Trocante des arts de la table, de plantes et de graines potagères

📍 STAND Nanterre en transition
🕒 À partir de 10h30

Échangez vos objets du quotidien pour ne pas gâcher, ainsi que vos plantes et graines pour enrichir vos jardins et balcons !



Vélo smoothies

📍 STAND Conseil municipal des jeunes de Nanterre
🕒 À partir de 10h30

Pédalez, mixez, dégustez ! Avec l'énergie de votre corps, confectionnez des smoothies à base de fruits bio de saison.

Initiation au trapèze volant et aux arts du cirque

📍 STAND Les Noctambules
🕒 De 11h à 13h et de 14h à 17h

Au programme : trapèze, fil de fer, jonglage et équilibre sur objets.

Balades botaniques

📍 STAND MAIF
🕒 À 11h et à 14h30

Balade découverte organisée par la MAIF en partenariat avec l'association Communerbe : découverte des plantes comestibles et de leurs usages.

Sur inscription en ligne : evenements.maif.fr/92

Nos amis les insectes

📍 STAND OPIE
🕒 À 11h30, 14h, 15h et 16h30 (4 sorties d'1 heure)

Découvrez les particularités et l'intérêt écologique d'insectes terrestres et aquatiques extraordinaires, présentés dans des terrariums et des aquariums. Avec un matériel adapté, suivez les guides à la recherche d'insectes méconnus mais essentiels de nos écosystèmes aquatiques.

Sur inscription par mail : animation@insectes.org

Initiation au canoë-kayak

📍 STAND Canoë-kayak de Gennevilliers
🕒 De 13h30 à 17h30

Découvrez la pratique du canoë-kayak sur des bateaux trois places dans un environnement végétalisé et sécurisé.

À partir de 8 ans

Cours de remise en selle

📍 STAND Mission vélo
🕒 De 14h à 16h et de 16h à 18h

Deux sessions collectives (5 participants par session), animées par Cyclogate, pour réapprendre à faire du vélo en ville. Ces cours sont destinés aux personnes sachant déjà faire du vélo mais ne se sentant pas à l'aise pour circuler sur la voie publique : rappel des règles de sécurité et des bonnes pratiques, puis sortie en ville.

Sur inscription par mail : erwan.baconnier@mairie-nanterre.fr
Indiquez si vous venez ou non avec votre propre vélo.

Créez, chantez et pédalez !

📍 STAND Maison de la musique
🕒 De 14h à 17h

La Maison de la musique vous invite à un atelier d'invention sonore autour de l'alimentation durable. Explorez des sons, des voix et des instruments surprenants... et faites vibrer la musique en pédalant !



Spectacles

TOUT PUBLIC

Ferdinand le cuisto et sa tomate

📍 Déambulation

🕒 À 11h30, 15h30 et 16h30

Une savoureuse fantaisie culino-végétale pleine d'humour avec Ferdinand le cuisto et sa tomate géante.

Ils vous proposent des recettes anti-gaspi, des quiz tout chauds et plein de solutions à appliquer au quotidien pour éviter de jeter les aliments et réduire nos déchets !

Scène Ou'verte

📍 Scène

🕒 De 12h45 à 13h30

Le Théâtre du Bout du monde vous transporte dans le Nanterre du futur où se trouve une grande forêt en bord de Seine qui abrite une multitude d'animaux, des arbres fruitiers à tous les coins de rue, des bâtiments couverts de végétation et une fanfare dans chaque quartier...

Abeilles sauvages et pollinisateurs

📍 Scène

🕒 De 14h à 16h

Maet Charles vous invite à redécouvrir la pollinisation et les relations étonnantes qui unissent plantes et insectes, avec un éclairage sur les réalités contemporaines liées à leur déclin massif et sur les actions concrètes que chacun peut mettre en place dans son jardin ou sur son balcon.

Une immersion dans l'univers des abeilles solitaires proposée à partir des travaux de Benoît Geslin, maître de conférences à Aix-Marseille Université, avec le précieux regard et la relecture de François Lasserre.

Démonstration de salsa et de zumba

📍 Scène

🕒 De 16h à 16h30

Les membres de l'association Terre Natale vous proposent une démonstration de chorégraphies de danse salsa et de zumba !

Concert dansant

📍 Scène

🕒 De 17h30 à 18h30

Venez écouter et danser avec les musiciens du groupe La Chimba qui explorent le répertoire de la Cumbia dite « Chicha », style provenant du Pérou datant des années 60-70.

RESTAURATION SUR PLACE
AVEC FOOD-TRUCKS
ET STANDS ASSOCIATIFS

LES EXPOSANTS QUI VOUS ACCUEILLENT

AFEV ; Agathe Beault ; ALEC POLD ; Amana ; Amicale Philatélique de Nanterre ; Apiculteur Camizuli ; Association France Palestine Solidarité (AFPS) ; Association Les Impliqués ; Association végétarienne de France ; Brasserie Nemeto ; Canoë-kayak de Gennevilliers ; Carton Plein ; CD92 - Direction de la Nature et des Paysages ; Centre social et culturel Les Acacias ; Cerise ; Cité solidaire 92 ; Clapotis & Ricochets ; Collectif des résidents d'Anatole-France (GRAF) ; Conseil municipal des jeunes (CMJ) ; COOPANAME ; Créa'monde ; Croix-Rouge française ; Cultur'art Mundi ; Day by day ; École Honoré-de-Balzac, centre de loisirs des Bizis et club écologiste du collège Victor-Hugo ; Écosanté en scène & La ligue contre le cancer ; Entre terre et fil ; EPI Nanterre ; Faune Alfort ; Femmes Égalité ; Femmes solidaires ; Garage Theux Peugeot Citroën Opel ; idverde ; J'ouvre mon cœur au monde ; La Bouilloire ; La main verte des Terrasses ; La Rustine de Nanterre ; La Soupe aux Cailloux ; La Super Fripp ; Label'Gaïa ; Le Jardin des sens ; Les cœurs joyeux d'outre-mer ; Les Noctambules ; Les Passeurs de curiosités ; Les plastikeuses ; MAIF ; Max Havelaar France ; Mon épicerie ; Nahda ; Nanterre en transition ; Naturellement Nanterre ; Odyssée durable ; Office de tourisme ; OPIE ; Papet&Co ; RATP ; Recyclaure ; Régie de quartiers de Nanterre ; Sauveurs de saveurs ; Scouts et guides de France de Nanterre ; Sénéo ; Société d'Histoire de Nanterre ; Sophie B céramiste ; Sur mesure spectacles ; Syctom ; Terre Natale ; Tesfec ; Université Paris Nanterre ; Vertile ; VRAC.

ET LES SERVICES MUNICIPAUX

Agora, fabrique des futurs ; CCAS ; Déchets urbains ; Éducation par le sport ; Espaces verts ; Maison de la musique et médiathèques ; Mission vélo ; Propreté urbaine.



ACCÈS AU PARC

Parc du Chemin-de-l'Île

Entrées aux **132 et 172** avenue Hoche

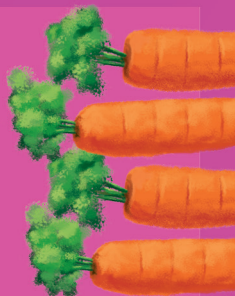


UN FESTIVAL ÉCO-RESPONSABLE

En partant, déposez vos éco-gobelets aux stands **ACCUEIL**

Des fontaines à eau sont disponibles : n'oubliez pas votre gourde !

Pensez à jeter papiers et emballages dans une poubelle jaune



VENIR AU PARC EN TRANSPORTS EN COMMUN



En bus

Ligne 157

Arrêt boulevard de la Seine
> 2 min à pied

Ligne 259

Arrêt Nanterre Papeteries
> 10 min à pied

Ligne 304

Arrêt place des Papeteries
> 10 min à pied

Ligne 378

Arrêt Hoche
> 6 min à pied



En RER

RER A

Nanterre-Université
> 20 min à pied

RER A

Nanterre-Ville
> 13 min à pied



VENIR AU PARC À VÉLO



DIMANCHE 24

Chantiers collectifs travaux dominicaux d'agro-poésie

📍 **Ferme du bonheur**
220, avenue de la République
🕒 **À partir de 14h30**

Au programme : entretien agricole du terrain et aménagements paysagers (construction de murs en pierres sèches) avec l'association Le Pré.

Porte ouverte de l'Oasis urbaine

📍 **38, avenue de la République**
🕒 **De 14h30 à 17h30**

Venez découvrir ce nouveau jardin pédagogique créé par l'association Tesfec. Au programme : atelier plantation en famille, atelier Qi gong/taïchi et visite guidée du site.

Sur inscription par mail pour la visite guidée ou l'atelier Qi gong/taïchi : tesfec@outlook.com

Porte ouverte du Jardin de découvertes

📍 **7, rue du Cheval-Moussé**
🕒 **De 15h30 à 18h30**

L'association La Bouilloire accueille petits et grands, naturalistes et débutants, pour une chasse aux insectes, une découverte des plantes sauvages et des jeux sensoriels.

MARDI 26

Atelier cuisine zéro déchet

📍 **Centre municipal de santé et de prévention Juliette-Ténine (salle ETP)**
8, rue Jean-Baptiste-Lebon
🕒 **De 14h à 16h**

Atelier familial et ludique destiné aux enfants et à leurs parents, visant à découvrir les bases de la cuisine zéro déchet et du zéro gaspillage alimentaire.

L'animation est assurée par des diététiciennes, avec des conseils pratiques et des astuces faciles à reproduire à la maison.

Sur inscription par téléphone au 01 71 11 44 10 ou par mail : preventionsante@mairie-nanterre.fr

Visite du jardin botanique, de la cour végétalisée et du jardin des Bizis

📍 **École Balzac**
4, boulevard Honoré-de-Balzac
🕒 **De 16h30 à 18h30**

Trois espaces à découvrir pour observer la biodiversité au cœur de l'école Balzac.

Fresque de la sécurité sociale de l'alimentation

📍 **Agora, fabrique des futurs**
20, rue de Stalingrad
🕒 **De 18h30 à 21h30**

Comprendre et échanger ensemble sur les limites du système agro-alimentaire actuel et découvrir le fonctionnement de la sécurité sociale de l'alimentation.

Sur inscription en ligne : agora.nanterre.fr

MERCREDI 27

Se déplacer en bus à Nanterre

📍 **RDV à l'arrêt « Nanterre Ville RER - Faïdherbe » / Lignes 157 et 378**
🕒 **De 9h à 13h**

Retrouvez-nous à l'arrêt « Nanterre Ville RER - Faïdherbe » pour échanger sur le réseau de bus de la ville de Nanterre.



Visite guidée du parc du Chemin-de-l'Île

📍 **RDV à l'entrée du parc située avenue
Hoche, face rue André-Doucet**

🕒 **De 10h à 12h**

Accompagné d'une guide-conférencière, vous découvrirez le parti pris par le concepteur du parc du Chemin-de-l'Île qui fête cette année ses 20 ans : « considérer la nature comme une alliée et non comme une invitée », l'histoire de l'occupation de ce site avant sa conversion en parc en 2006, entre industries, voies de transports, friches et bidonville.

Sur inscription auprès de l'office de tourisme sur place,
par téléphone au 01 47 21 58 02
ou par mail : accueil@ot-nanterre.fr

Atelier jardinage intergénérationnel

📍 **Centre social et culturel Les Acacias
1, rue des Sorbiers**

🕒 **De 14h à 16h30**

Cet atelier vise à favoriser les échanges entre générations tout en améliorant les lieux autour du centre social, à travers la plantation de fleurs, de plantes aromatiques et d'arbustes fruitiers.

Sur inscription auprès du centre

Balade géologique

📍 **RDV Terrasse Fecheray à Suresnes**

🕒 **De 14h à 16h30**

Cette balade de 3 km autour du Mont-Valérien est l'occasion de comprendre comment la géologie a façonné le paysage de cette butte, témoin d'un temps lointain, grâce aux explications d'Hélène Giouse, géologue de l'association des Géologues du Bassin Parisien.

Sur inscription auprès de l'office de tourisme sur place,
par téléphone au 01 47 21 58 02
ou par mail : accueil@ot-nanterre.fr

Tous au jardin !

📍 **Jardin de la Maison de la musique
8, rue des Anciennes-Mairies**

🕒 **De 14h à 17h**

Au programme : jeux avec Ludoparc, atelier préparation de semis, quiz sur l'alimentation durable, initiation au compost et goûter vert !

En famille dès 3 ans

Découverte de la biodiversité du quartier du Chemin-de-l'Île

📍 **Tour Quiberon
19, rue de l'Union**

🕒 **De 14h30 à 15h30**

Petits et grands sont invités à venir participer à des activités découverte de la biodiversité nanterrienne. Jardins entretenus par l'association Cerise.

Porte ouverte de la Régie de quartiers de Nanterre

📍 **Régie de quartiers
4, allée René-Descartes**

🕒 **De 14h30 à 19h30**

La Régie de quartiers de Nanterre fête ses 15 ans ! Venez découvrir ses activités d'insertion professionnelle, de formation linguistique, de lien social ainsi que de nombreuses surprises : ateliers autour de l'alimentation, du jardinage...

Atelier cuisine zéro déchet

📍 **Agora, fabrique des futurs
20, rue de Stalingrad**

🕒 **De 15h à 17h**

Sensibilisation au gaspillage alimentaire, découverte des fruits/légumes en fonction de la saison puis cuisine d'aliments (peau, chair, pépins, noyaux, fane...) dans des recettes qui sortent de l'ordinaire.

Sur inscription en ligne :
nanterre.fr, page Les rendez-vous nature

Quand le cimetière devient nature : visite d'un cimetière paysager

📍 **Cimetière du Mont-Valérien
102, rue du Calvaire**

🕒 **De 15h à 16h et de 16h à 17h**

Venez découvrir un cimetière paysager éco-géré par le service des espaces verts de la ville et les installations pour protéger la biodiversité.

Sur inscription par mail :
delphine.mascret@mairie-nanterre.fr

Don de compost au Mont-Valérien

📍 Parking du cimetière du Mont-Valérien
102, rue du Calvaire
🕒 De 17h à 20h30

Amenez vos contenants et récupérez gratuitement du compost réalisé par le service des espaces verts de la ville grâce aux déchets verts.

AFTERRE 2050, un scénario de prospective agricole et alimentaire en mouvement

📍 Agora, fabrique des futurs
20, rue de Stalingrad
🕒 De 19h30 à 21h30

Dans les assiettes en 2050 : moins de surconsommation, plus de protéines végétales, plus de « bio » et moins de gaspillage tout au long de la chaîne ? Dans les champs : plus de diversité, moins d'engrais de synthèse et de pesticides, une agriculture moins vulnérable ? Découvrez un scénario cohérent, réaliste, soutenable et évolutif. La conférence sera présentée par Christian Couturier, directeur de Solagro.

JEUDI 28

Atelier À table ! La transition dans nos assiettes

📍 Agora, fabrique des futurs
20, rue de Stalingrad
🕒 De 10h à 12h

En mettant en lumière les relations entre alimentation, climat et occupation de l'espace, cet atelier questionne sur ce que nous mangerons en 2050 ! Vous serez invité à composer un mix équilibré « d'assiettes » pour alimenter le territoire en 2050, tout en tenant compte des enjeux environnementaux et de santé publique.

Sur inscription en ligne : agora.nanterre.fr

Atelier cuisine : parent & bébé, premiers repas

📍 Centre municipal de santé et de prévention Juliette-Ténine (salle ETP)
8, rue Jean-Baptiste-Lebon
🕒 De 10h à 12h

Atelier destiné aux parents et bébés pour découvrir la réalisation de purées adaptées aux premiers repas. L'atelier intègre les cuisines traditionnelles et les épices adaptées aux tout-petits. Animé par une diététicienne, en partenariat avec la PMI.

Sur inscription par téléphone au 01 89 35 41 97

Atelier crêpes : cuisine sans perturbateurs endocriniens

📍 Centre municipal de santé et de prévention Juliette-Ténine (salle ETP)
8, rue Jean-Baptiste-Lebon
🕒 De 14h à 16h

Atelier pour les familles axé sur la sensibilisation aux perturbateurs endocriniens et la découverte d'une cuisine qui n'en contient pas.

Sur inscription par téléphone au 01 71 11 44 10
ou par mail : preventionsante@mairie-nanterre.fr

Conférence-débat

📍 Agora, fabrique des futurs
20, rue de Stalingrad
🕒 De 19h à 20h30

Comment et pourquoi la souveraineté alimentaire du peuple palestinien est la cible de la politique d'occupation et de la colonisation israélienne et son arme de guerre. Comment le peuple palestinien y résiste, comment les soutenir ?

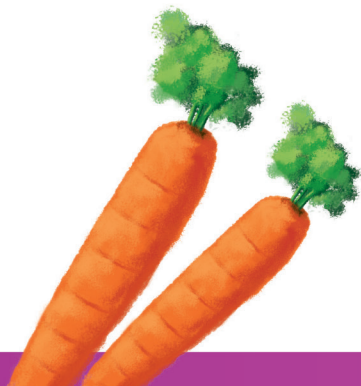
Tout public à partir de 12 ans

VENDREDI 29

Porte ouverte de l'association Papet&Co

📍 6, rue de Zilina
🕒 De 14h à 18h

Présentation des activités du lieu TAPAGE, une librairie d'occasion et café associatif, ateliers et repas partagé.



Découverte du jardin avec atelier semis et plantations

📍 Jardin C'est si Bio

Parc des Anciennes-Mairies

🕒 De 15h à 16h

Chaque participant repartira avec des graines ou une mini-plante, plus un petit mémo avec les infos principales de l'atelier.

Sur inscription par mail : contact@dujardinaubalcon.fr

Tarif : 7 € (gratuit pour les moins de 12 ans)

Visite du jardin botanique, de la cour végétalisée et du jardin des Bizis

📍 École Balzac

4, boulevard Honoré-de-Balzac

🕒 De 16h30 à 18h30

Trois espaces à découvrir pour observer la biodiversité au cœur de l'école Balzac.

Ciné-débat « Les champs du cœur »

📍 Cinéma Les Lumières

49, rue Maurice-Thorez

🕒 À 20h30 - pot d'accueil offert par Biocoop à partir de 19h30

Comment produire une alimentation de qualité, accessible au plus grand nombre ? Quinze agriculteurs témoignent de leurs défis quotidiens, de leurs doutes et de leurs espoirs. Entre galères, solutions et humanité, ils tracent des voies pour une agriculture durable.

Réservation possible auprès du cinéma

Tarif adulte 7 €

SAMEDI 30

Tous en selle

📍 Place des Mugnets

🕒 De 10h à 17h

Balade à vélo dans Nanterre le matin, puis animations pour tous autour du vélo l'après-midi.

Sur inscription en ligne pour la balade du matin : nanterre.fr

Découverte du jardin avec atelier semis et plantations

📍 Jardin C'est si Bio

Parc des Anciennes-Mairies

🕒 De 15h à 16h

Chaque participant repartira avec des graines ou une mini-plante, plus un petit mémo avec les infos principales de l'atelier.

Sur inscription par mail : contact@dujardinaubalcon.fr

Tarif : 7 € (gratuit pour les moins de 12 ans)

Porte ouverte du Jardin des sens

📍 12, rue Voltaire

🕒 De 15h à 17h

Venez découvrir le Jardin des sens à travers un jeu sensoriel autour des plantes aromatiques ! Une infusion du jardin vous sera également proposée.

VISITES DES JARDINS PARTAGÉS C'EST SI BIO !

Mont-Valérien

📍 Angle rue des Ermites et rue du Calvaire

Mardi 26 mai : de 18h à 20h

Mercredi 27 mai : de 15h à 17h

Samedi 30 mai : de 14h à 18h

Square Chanzy

📍 4, rue de Chanzy

Dimanche 24, lundi 25, mercredi 27 et vendredi 29 mai : de 14h à 18h





FESTIVAL DE L'ÉCOLOGIE POPULAIRE DE NANTERRE



**Tout le programme
sur nanterre.fr**

